

# 302.2D

Miniescavatore idraulico



## Motore

Potenza lorda (ISO 14396)	17,9 kW	24,3 hp
---------------------------	---------	---------

## Pesi

Peso operativo con cabina	2.135 kg
Peso operativo con tettoia	2.025 kg

**Flessibilità  
ed efficienza  
per tenere il  
passo giusto  
e garantire  
una giornata  
di lavoro  
più produttiva.**



**Indice**

Versatilità .....	4
Prestazioni.....	5
Più comfort e maggiore produttività .....	6
Manutenzione e assistenza.....	8
Caratteristiche tecniche .....	10
Attrezzatura standard.....	12
Attrezzatura a richiesta.....	13



**Il modello Cat® 302.2D garantisce potenza ed efficienza per ottenere il meglio dal lavoro senza mai avvertire la stanchezza. Sarà dunque possibile effettuare attività di scavo in modo più veloce e potente, con una risposta più fluida.**

# Versatilità

Flessibile e funzionale per tutte le operazioni.



## Elevata flessibilità

Grazie alle dimensioni compatte e al peso di trasporto inferiore a 2.055 kg, il modello 302.2D è facile da trasportare su un rimorchio convenzionale, dietro un pick-up o su un furgone.

I resistenti punti di sollevamento sul tetto della cabina consentono un riposizionamento facile e veloce della macchina tra un cantiere e l'altro.

## Blocco rotazione automatico

Il trasporto sicuro della macchina è assistito dal blocco automatico della rotazione Cat che blocca in posizione i corpi superiori delle macchine quando la console di comando viene sollevata o il motore viene arrestato.

## Attrezzature

È disponibile un'ampia gamma di attrezzature appositamente progettate, tra cui benne, attacchi rapidi, martello e coclea. Tutti gli attrezzi Cat sono stati costruiti per durare nel tempo e sono progettati per essere abbinati alla macchina, in modo da mantenere alto il valore dell'investimento e garantire prestazioni ottimali.

## Impianto idraulico ausiliario di serie

La macchina è "pronta all'uso". Il martello e due tubazioni bidirezionali con raccordi ad attacco rapido sono di serie. I collegamenti si trovano vicino all'attrezzatura allo scopo di ridurre la lunghezza dei tubi flessibili e prevenire eventuali danni. Sono disponibili opzioni di tubazioni aggiuntive per aumentare ulteriormente la versatilità della macchina. La protezione dei tubi flessibili del cilindro della benna e dell'avambraccio è garantita dalla disposizione degli stessi all'interno del braccio.

## Controllo del flusso ausiliario

Le macchine con impianto idraulico ausiliario proporzionale prevedono la possibilità di regolare il flusso per un controllo degli attrezzi ancora migliore, una caratteristica particolarmente utile con attrezzi come le benne inclinabili per canali.

## Avambraccio predisposto per benna mordente (per il Nord America)

Il modello 302.2D è dotato di staffe e valvole di sfogo per garantire un'installazione semplice e conveniente della benna mordente idraulica.



# Prestazioni

Funzionamento potente e maggiore tempo di utilizzo.

## Resistente

Il lato anteriore del modello 302.2D è progettato per impieghi gravosi. La costruzione robusta e l'impianto idraulico protetto fanno sì che la macchina sia in grado di affrontare anche i lavori più impegnativi. I tubi in acciaio, posizionati sul braccio, forniscono l'olio idraulico alle attrezzature di lavoro, assicurando protezione da eventuali danni e rendendo qualsiasi intervento di manutenzione facile e veloce.

I componenti sono stati posizionati in modo tale da assicurare la migliore distribuzione di peso e il baricentro ottimale della macchina e garantire la sicurezza dell'operatore in un'ampia gamma di terreni e applicazioni.



## Flottaggio della lama

Le applicazioni di livellamento e finitura sono più semplici e rapide con la funzione di flottaggio della lama innestata, il che rende la pulizia del cantiere molto più efficiente.

## Opzione a lama lunga

La lama apripista più lunga, a richiesta, consente maggiori capacità "da scavo a lama", semplificando la pulizia del cantiere.

## Forza di scavo

Il modello 302.2D vanta elevate forze di avambraccio e benna che lo rendono un escavatore straordinario ed estremamente produttivo.

La scelta di due lunghezze di avambraccio consente al cliente di configurare la macchina in modo tale da garantire forze di avambraccio più elevate o uno sbraccio più lungo. Al cliente la scelta, a noi la soluzione.

Tutte le funzioni idrauliche sono servoassistite, per un'operazione senza sforzo, una manutenzione ridotta e costi di esercizio contenuti.

## Stabilità

Il carro telescopico e la lama apripista pieghevole consentono di configurare la macchina in modo da ottenere prestazioni ottimali. Le prolunghe della lama rimangono sull'apripista, semplificandone l'uso e facendo in modo che non vadano perse.



La cabina Cat 302.2D è tra le più grandi del settore. Il pianale piatto ottimizza la visibilità e offre più spazio per le gambe dell'operatore. La disposizione ergonomica dei comandi offre uno spazio di lavoro molto produttivo e confortevole.

L'ampio parabrezza anteriore in due parti permette al conducente di far scorrere sia il vetro inferiore che quello superiore sotto il tetto della cabina, proteggendoli da eventuali danni quando il parabrezza è completamente aperto. Questo annulla inoltre la necessità di rimuovere o conservare separatamente il vetro del parabrezza inferiore.



### **Comandi 100% servoassistiti**

Tutte le funzioni idrauliche sono servoassistite, per un'operazione senza sforzo, una manutenzione ridotta e costi di esercizio contenuti.

La controllabilità della macchina è esente da manutenzione e non richiede la regolazione dei leverismi e dei cavi.

I servizi di rotazione del braccio e ausiliari sono controllati da interruttori proporzionali montati sui joystick.

### **Accesso al tettuccio bidirezionale**

La costruzione della tettoia consente all'operatore di entrare e uscire dalla cabina da entrambi i lati della macchina, contribuendo così ad aumentare la produttività e a facilitare di gran lunga il lavoro all'interno del cantiere.



# Più comfort e maggiore produttività

Cabina ampia e disposizione ergonomica dei comandi.



# Manutenzione e assistenza

Un facile accesso e requisiti minimi di manutenzione assicurano un lavoro senza interruzioni.



## Un servizio assistenza senza pari fa la differenza

Il dealer Cat è pronto ad assistere i clienti nelle decisioni di acquisto e in tutte le fasi successive.

- Sono disponibili diverse opzioni di finanziamento, a seconda delle esigenze del cliente
- Una disponibilità di ricambi senza pari fa sì che il cliente non debba mai interrompere il proprio lavoro
- I clienti possono confrontare le macchine, facendo una stima della durata dei componenti e dei costi di manutenzione preventiva e di produzione
- Per ulteriori informazioni sui prodotti Cat, sui servizi dei dealer e sulle soluzioni per l'industria, consultare il sito [www.cat.com](http://www.cat.com)





### **Manutenzione e assistenza facili**

I punti di accesso per i controlli giornalieri e per gli interventi di manutenzione ordinaria sono facilmente accessibili.

Un ampio sportello posteriore in acciaio e pannelli rimovibili garantiscono lo spazio sufficiente per lavorare con efficienza sulla macchina, qualora necessario. Anche le tubazioni e la valvola idraulica principale sono facilmente raggiungibili attraverso una piastra del pianale rimovibile e pannelli laterali.

I resistenti pannelli in acciaio presenti attorno alla macchina garantiscono un'ottima resistenza agli impatti e la loro facile manutenzione aiuta a mantenere inalterati l'estetica e il valore della macchina.

Entrambe le piastre laterali e la piastra del pianale della cabina sono facili da rimuovere e garantiscono un semplice accesso a tutti i componenti idraulici interni.



# Caratteristiche tecniche del miniescavatore idraulico 302.2D

## Motore

Modello motore	Yanmar 3TNV76	
Potenza netta nominale a 2.200 giri/min (ISO 9249)	13,2 kW	17,9 hp
Potenza lorda (ISO 14396)	17,9 kW	24,3 hp
Cilindrata	1.116 cm <sup>3</sup>	

## Pesi

Peso di trasporto con cabina	2.055 kg
Peso di trasporto con tettoia	1.945 kg
Peso operativo con cabina	2.135 kg
Peso operativo con tettoia	2.025 kg

- Nel peso operativo sono inclusi avambraccio standard, cingoli in gomma, benna, operatore, pieno di combustibile.

## Sistema di marcia

Velocità di marcia	2,8 km/h – 5,6 km/h
Pendenza	30°/58%

## Capacità di rifornimento

Capacità del serbatoio del combustibile	24 L
Capacità del serbatoio idraulico	21 L

## Lama

Larghezza	1.300 mm
Altezza	300 mm
Profondità di scavo	360 mm
Altezza di sollevamento	300 mm

## Impianto idraulico

Flusso della pompa a 2.200 giri/min	23,8 + 23,8 + 19,0 + 6,4 L/min
Pressione di funzionamento – attrezzatura	200 bar
Pressione di funzionamento – marcia	200 bar
Pressione di funzionamento – rotazione	150 bar
Circuiti ausiliari	
Primario	30 L/min a 170 bar
Secondario	17 L/min a 200 bar
Forza massima della benna	19,6 kN
Forza massima dell'avambraccio – avambraccio standard	12,5 kN
Forza massima dell'avambraccio – avambraccio lungo	11,0 kN

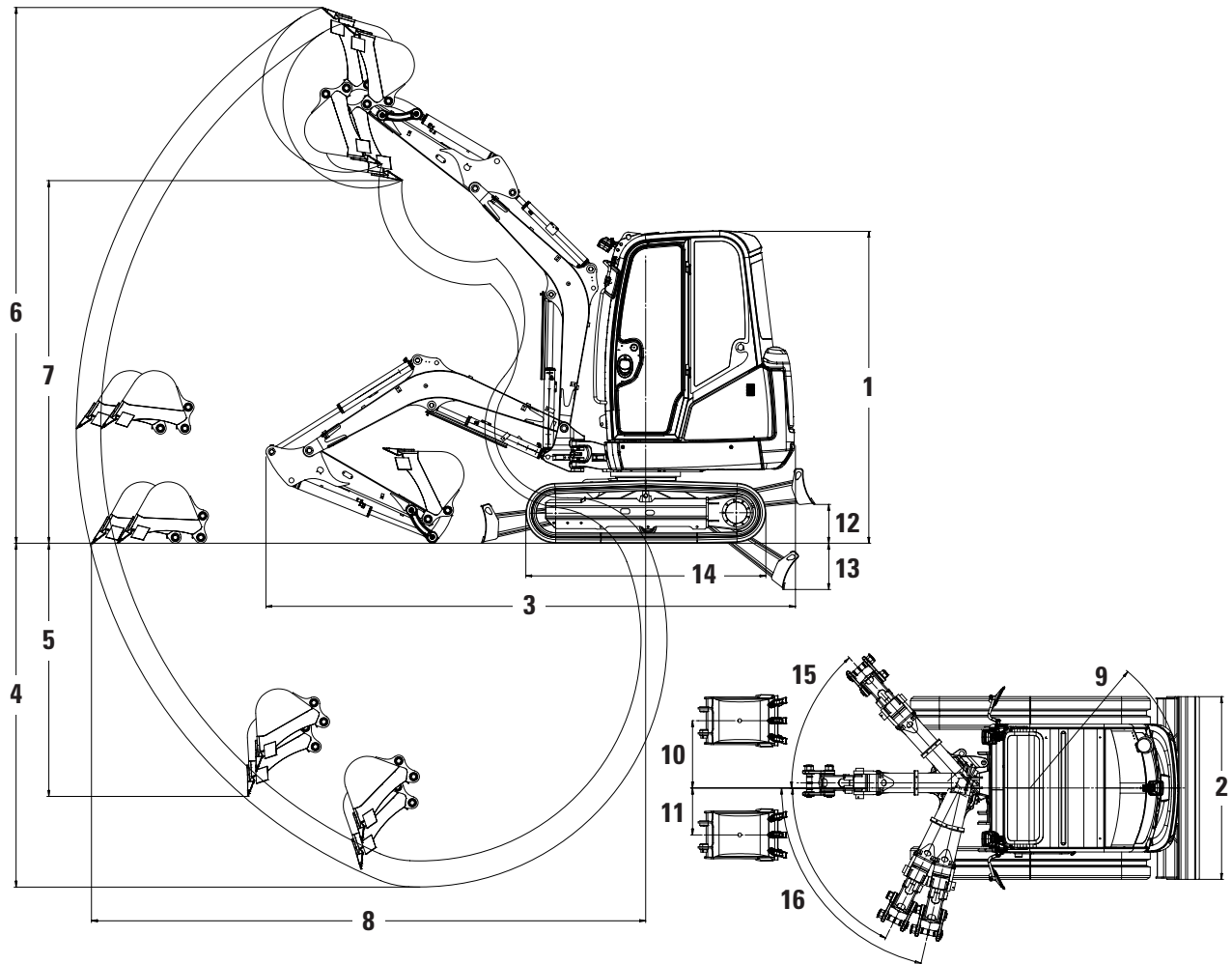
## Capacità di sollevamento a terra

Raggio del punto di sollevamento	2 m		2,5 m		3 m		Massima	
	Anteriore	Laterale	Anteriore	Laterale	Anteriore	Laterale	Anteriore	Laterale
	kg	kg	kg	kg	kg	kg	kg	kg
Avambraccio standard	887*	557	639*	408	501*	319	420*	267
Avambraccio lungo	863*	548	616*	400	484*	311	382*	240

\*I suddetti carichi sono conformi allo standard ISO 10567:2007 per la capacità di sollevamento nominale degli escavatori idraulici e non superano l'87% della capacità di sollevamento idraulico o il 75% della capacità di ribaltamento. Il peso della benna dell'escavatore non è riportato in questa tabella.

## Dimensioni

Tutte le dimensioni sono indicative.



	Avambraccio standard	Avambraccio lungo
<b>1</b> Altezza	2.295 mm	2.295 mm
<b>2</b> Larghezza	990 mm – 1.300 mm	990 mm – 1.300 mm
<b>3</b> Lunghezza di trasporto (braccio abbassato)	4.050 mm	4.050 mm
<b>4</b> Massima profondità di scavo	2.490 mm	2.690 mm
<b>5</b> Profondità di scavo massima verticale	1.670 mm	1.850 mm
<b>6</b> Altezza di scavo massima	3.840 mm	3.930 mm
<b>7</b> Altezza di scarico massima	2.720 mm	2.810 mm
<b>8</b> Sbraccio massimo a terra	4.130 mm	4.330 mm
<b>9</b> Raggio ingombro di rotazione	1.170 mm	1.170 mm
<b>10</b> Disassamento massimo del braccio (DX)	520 mm	520 mm
<b>11</b> Disassamento massimo del braccio (SX)	360 mm	360 mm
<b>12</b> Altezza di sollevamento massima apripista	220 mm	220 mm
<b>13</b> Profondità di scavo massima apripista	360 mm	360 mm
<b>14</b> Lunghezza del carro	1.710 mm	1.710 mm
<b>15</b> Angolo di rotazione del braccio (DX)	48°	48°
<b>16</b> Angolo di rotazione del braccio (SX)	77°/64°	77°/64°

# Attrezzatura standard 302.2D

## Attrezzatura standard

L'attrezzatura standard può variare. Per ulteriori informazioni, rivolgersi al dealer Cat di zona.

- Tubazioni idrauliche ausiliarie a due vie/martello
- Raccordi a disinnesto rapido ausiliari
- Lama apripista
- Luce di lavoro montata sul braccio
- Tettoia – protezione struttura ROPS e TOPS
- Cintura di sicurezza retrattile
- Sedile con sospensioni, rivestito in vinile
- Pedali di comando marcia
- Batteria esente da manutenzione
- Scambiatore di calore dell'olio idraulico
- Carro telescopico
- Cingolo in gomma, larghezza 250 mm
- Freno di stazionamento automatico della rotazione
- Flottaggio della lama
- Avambraccio standard

## Attrezzatura a richiesta

L'attrezzatura a richiesta può variare. Per ulteriori informazioni, rivolgersi al proprio dealer Cat.

- Cabina, predisposizione per radio – protezione struttura ROPS e TOPS, riscaldatore/sbrinatori e tergicristallo/lavavetro
- Sedile con sospensioni, rivestito in tessuto
- Valvola di ritegno avambraccio o lama apripista
- Finecorsa oscillazione rimovibile
- Specchietti
- Circuito idraulico aggiuntivo deviato dal cilindro della benna
- Protezione della sommità della cabina a norma ISO 10262 (livello 1)
- Minimo del motore automatico
- Comando ausiliario proporzionale a joystick con controllo del flusso
- Avambraccio lungo
- Luci tettoia/cabina
- Tubazioni ausiliarie secondarie
- Lama apripista lunga





# RETE VENDITA E ASSISTENZA CGT Edilizia

Una nuova realtà. Uomini vicini al tuo lavoro che parlano la tua stessa lingua.

Il Cliente che utilizza una macchina compatta Caterpillar può contare su una rete vendita e assistenza tra le più diffuse e meglio organizzate in Italia, con più di 90 centri opportunamente distribuiti su tutto il territorio in grado di assicurare elevati standard qualitativi grazie alla consolidata esperienza e la capacità professionale.

Per proteggere la vostra macchina compatta Cat®, inoltre, potete estendere la garanzia o scegliere il programma di manutenzione che meglio risponde alle vostre esigenze.

Scegliendo una macchina compatta Cat®, dovrete pensare solo a sfruttarne la grande produttività senza pensieri.



Trovate il centro vendita ed assistenza più vicino su:

[www.cgtedilizia.it](http://www.cgtedilizia.it)

## Filiali di Vendita, Nuovo e Usato, Noleggio ed Assistenza Tecnica

### BERGAMO

CGT Edilizia S.p.A. - tel. 035.690501  
24035 Curno (BG) - Via Dalmine, 25  
fax 035.200697 - bergamo@cgtedilizia.it

### BOLOGNA

CGT Edilizia S.p.A. - tel. 051.735618  
40056 Crespellano (BO) - S.S. 9  
Via Emilia, 35/36 - fax 051735804  
bologna@cgtedilizia.it

### BRESCIA Ovest

CGT Edilizia S.p.A. - tel. 030.2722355  
25045 Castegnato (BS)  
Via Padana Superiore, 85  
fax 030.2722326 - bsouest@cgtedilizia.it

### Firenze

CGT Edilizia S.p.A. - tel. 055.8827743  
50041 Calenzano (FI) - Via G. Zanella, 11  
fax 055.8869502 - firenze@cgtedilizia.it

### MILANO Nord

CGT Edilizia S.p.A. - tel. 0362.589950  
20814 Varedo (MB) - Via Montello, 11  
fax 0362.589960 - minord@cgtedilizia.it

### MILANO Sud

CGT Edilizia S.p.A. - tel. 02.57503249  
20089 Rozzano (MI) - Via Stromboli, 26/28  
fax 02.57510474  
misud@cgtedilizia.it

### PADOVA

CGT Edilizia S.p.A. - tel. 049.635419  
35030 Sarmeola (PD)  
Via della Provvidenza, 151  
fax 049.8979791 - padova@cgtedilizia.it

### TORINO

CGT Edilizia S.p.A. - tel. 011.9627524  
10036 Settimo Torinese (TO)  
Strada Cebrosa 66 bis - fax 011.9934007  
torino@cgtedilizia.it

### VERONA

CGT Edilizia S.p.A. - tel. 045.8510859  
37139 Verona (VR) - Via E. Barsanti, 23/A  
fax 045.8510659 - verona@cgtedilizia.it

### CGT Edilizia S.p.A

VAREDO - tel. 0362.589901 - fax 0362.589961  
20814 Varedo (MB) Via Montello, 13



Per informazioni complete sui prodotti Cat, sui servizi offerti dai dealer e sulle soluzioni industriali, consultare il sito Web all'indirizzo [www.cat.com](http://www.cat.com)

© 2013 Caterpillar Inc.

Tutti i diritti riservati

Materiali e caratteristiche tecniche sono soggetti a variazioni senza obbligo di preavviso. Le macchine illustrate nelle foto possono comprendere attrezzature aggiuntive. Consultare il dealer Cat di zona per informazioni sulle opzioni disponibili.

CAT, CATERPILLAR, SAFETY.CAT.COM, i rispettivi loghi, "Caterpillar Yellow" e il marchio "Power Edge", così come le identità aziendali e di prodotto qui usate sono marchi di fabbrica di Caterpillar e il loro utilizzo è vietato senza autorizzazione.

ALHQ7029 (07-2013)  
(Traduzione: 08-2013)

